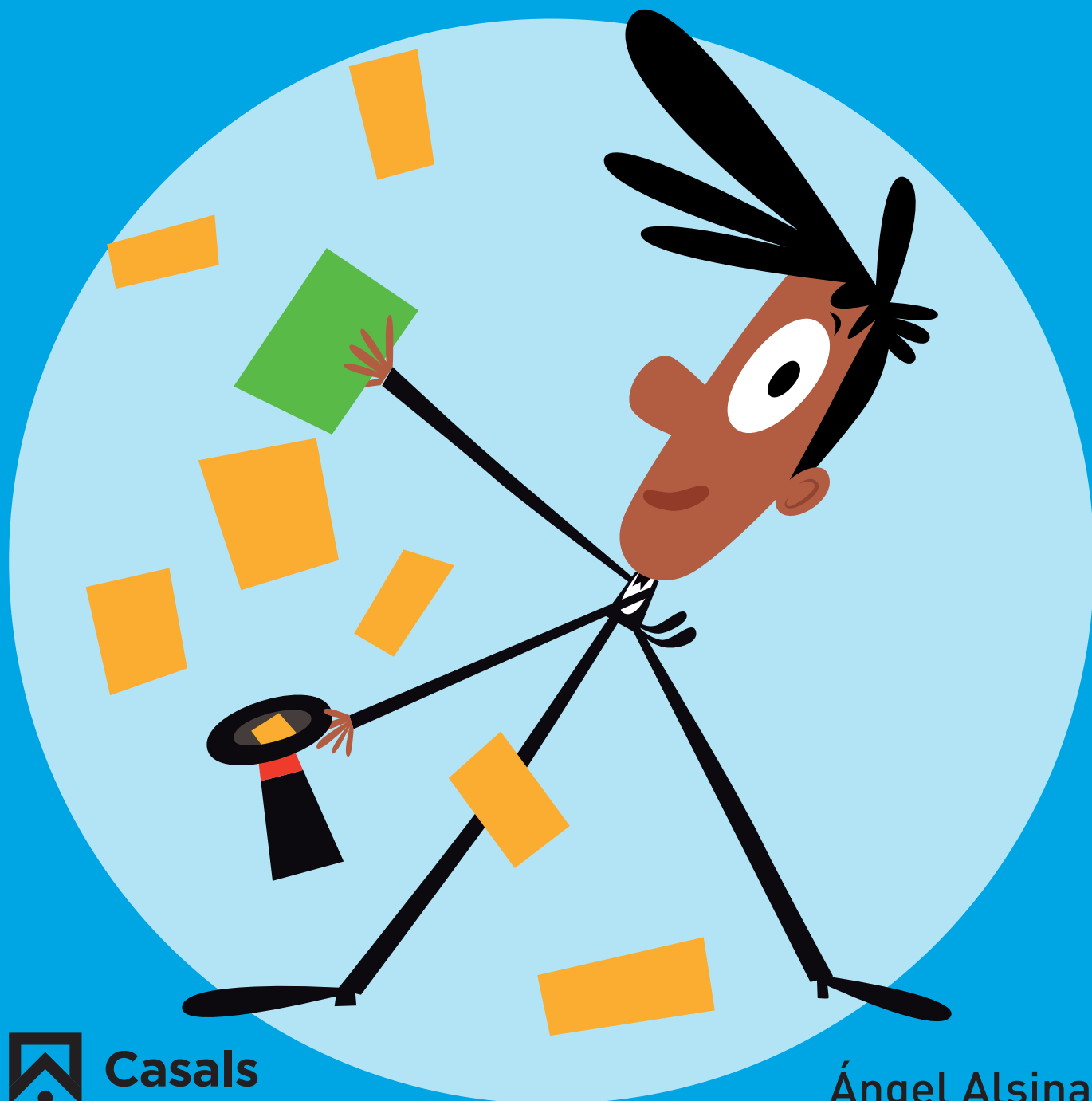


desarrolla
y evalúa
tu competencia
matemática



15
PRIMARIA

FRACCIONES, DECIMALES HASTA LA MILÉSIMA Y PORCENTAJES • TRANSFORMACIONES GEOMÉTRICAS
PLANOS, ÁREA Y ESCALAS • UNIDADES DE MEDIDA • GRÁFICOS LINEALES • COMBINATORIA



Casals

Ángel Alsina

1. Grandes cifras en el entorno

En el entorno hay grandes cifras: el número de habitantes de las ciudades más pobladas, la longitud de los ríos más largos, los mayores premios económicos de la historia, los años de vida animal en la Tierra, el peso de las pirámides de Egipto, etc.



- 1. Consulta la tabla con las tres ciudades más pobladas del mundo y escribe con palabras el número de habitantes de Tokio.

Posición	Ciudad (incluye el área metropolitana)	Población
1	Tokio	35,676 millones
2	Nueva York	19,040 millones
3	México D. F.	19,028 millones

Puntuación

- 2. Consulta la tabla con los tres ríos más largos del mundo y escribe la longitud en metros del río Amazonas.

Lugar	Nombre	Longitud (km)	Ubicación
1	Amazonas	7020	Sudamérica
2	Nilo	6671	África
3	Yangtsé	6380	Asia

Puntuación

- 3. Escribe el mayor premio conseguido en el sorteo de EuroMillones y, a continuación, los números anterior y posterior.

Los premios «más gordos» de la historia



190 millones Reino Unido - 2012 590 millones Estados Unidos - 2013 640 millones Estados Unidos - 2012

Anterior	Premio	Posterior

Puntuación

- 4. Los dinosaurios aparecieron en la Tierra hace unos 240 millones de años y desaparecieron hace unos 65 millones de años. ¿Cuántos años poblaron la Tierra los dinosaurios?

Puntuación

- 5. La Gran Pirámide de Egipto está formada por unos 2300 000 bloques de piedra, y cada uno de ellos tiene un peso aproximado de 2,5 toneladas. ¿Cuántas toneladas pesa la pirámide en total?

Puntuación

Consulta el solucionario y completa esta tabla con la puntuación obtenida en cada tarea.

DOMINIO DE LOS CONTENIDOS	TAREA					TOTAL	
	1	2	3	4	5		
Números							A1

CONSULTA LAS TABLAS DE PUNTUACIÓN DE LA PÁGINA 27 PARA CONOCER TU GRADO DE LOGRO.

2. Jugamos al bingo

Observa estas tarjetas de bingo. Pinta los resultados de las operaciones de las distintas tareas para descubrir la tarjeta ganadora.

Tarjeta 1

	80000	921820
23561		
	92174	2187100

Tarjeta 2

4568		1802580
	70321	
15000		3766940

Tarjeta 3

3568		607250
	79701	
50000		652140

1. Resuelve la suma $23456 + 34520 + 12345$. Después, busca la tarjeta que contiene el resultado y píntalo de color verde.

Puntuación

2. Resuelve la resta $65312 - 4587$. Después, busca la tarjeta que contiene un número 10 veces mayor que el resultado y píntalo de color azul.

Puntuación

- 3. Busca la tarjeta que contiene el resultado de la operación combinada $12 \times (45\,370 + 8975)$ y píntalo de color rojo.

Puntuación

- 4. Indica qué tarjeta contiene el resultado de la división $114\,200 : 25$ y píntalo de color amarillo.

Puntuación

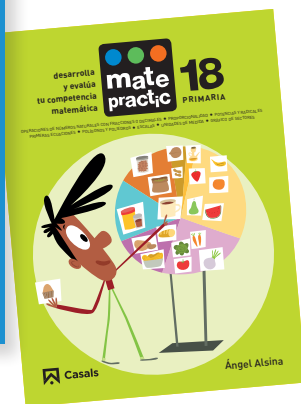
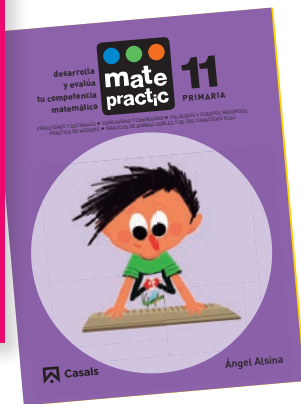
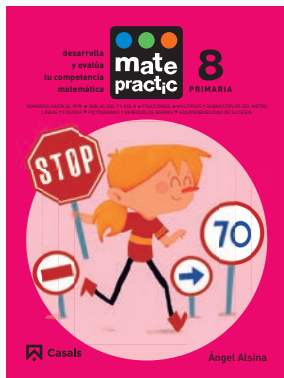
- 5. Localiza en las tarjetas el resultado de la operación $\frac{2}{3}$ de 75 000, píntalo de color gris e indica cuál es la tarjeta ganadora.

Puntuación

Consulta el solucionario y completa esta tabla con la puntuación obtenida en cada tarea.

DOMINIO DE LOS CONTENIDOS	TAREA					TOTAL	A2
	1	2	3	4	5		
Números							

CONSULTA LAS TABLAS DE PUNTUACIÓN DE LA PÁGINA 27 PARA CONOCER TU GRADO DE LOGRO.



Nuestros objetivos

- Que el alumno sea matemáticamente competente, es decir, que sea capaz de utilizar sus conocimientos y destrezas matemáticas para enfrentarse a los desafíos de la vida real.
- Diagnosticar, mejorar y evaluar los contenidos, las habilidades y la competencia matemática según los parámetros curriculares e internacionales del TIMSS y la NCTM.

Este método ofrece

- 18 cuadernos secuenciados por niveles, de 6 a 11 años, para trabajar las matemáticas de forma globalizada a partir de contextos reales.
- Un programa de tareas que abarca todos los bloques temáticos y las habilidades matemáticas para desarrollar la competencia matemática.

En matepractic.es

- Prueba de diagnóstico para conocer el nivel de partida más aconsejado.
- Solucionarios para corregir y puntuar las tareas.
- Hojas de cálculo para introducir las puntuaciones y conocer los logros del alumno.
- Guía didáctica.

ADQUIRIENDO LA LICENCIA DIGITAL

Acceso a todos los niveles.
Evaluación automática.
Adaptación al ritmo de aprendizaje.