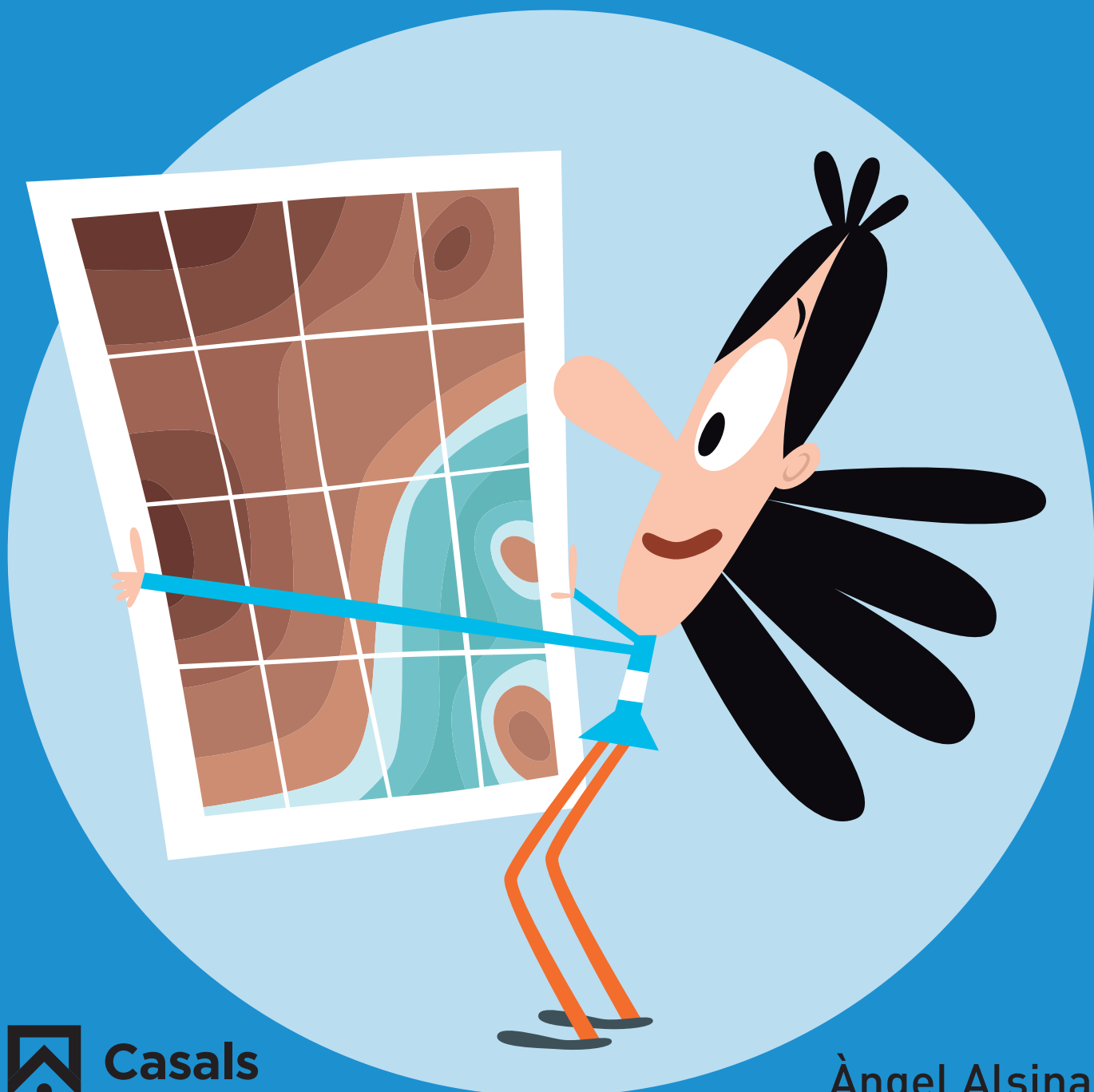


desarrolla  
y evalúa  
tu competencia  
matemática



14  
PRIMARIA

NÚMEROS DE MÁS DE 7 CIFRAS • FRACCIONES Y DECIMALES • PROPORCIONALIDAD • PORCENTAJES • ÁNGULOS  
POLÍGONOS REGULARES • PLANOS Y MAPAS • MÚLTIPLOS DEL METRO • MEDIA ARITMÉTICA • CÁLCULO DE PROBABILIDADES



## 1. Los números de teléfono

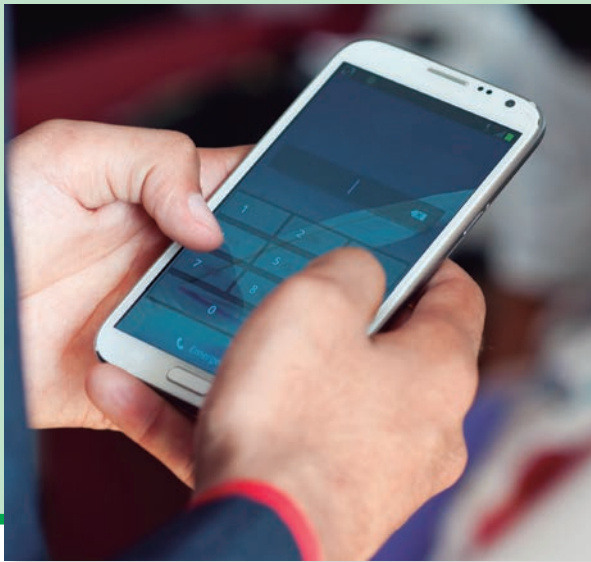
Los números de teléfono son una secuencia de dígitos usada para identificar una línea telefónica dentro de una red telefónica. Están formados por:

el código del país + el código de zona o ciudad + el número telefónico

México: +52

España: +34

Chile: +56



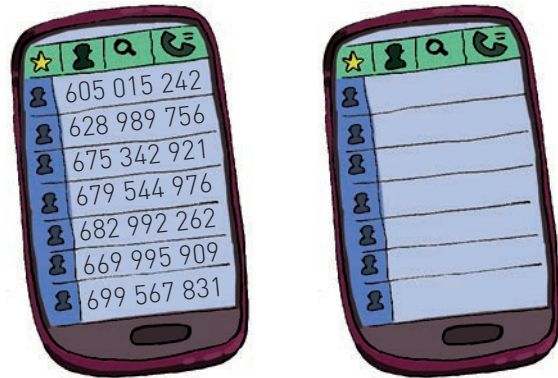
- 1. El número de teléfono de Laura es el 976 543 234. Indica el número que deberías guardar en tu lista de contactos si reside en España.

Puntuación

- 2. El número de teléfono de Juan es el 650 782 439. Escríbelo con letras.

Puntuación

3. La lista de contactos de un celular ordena los números del menor al mayor. Detecta el error y escríbelos de nuevo de manera ordenada.



Puntuación

4. Resta mentalmente 1000 unidades al número de teléfono 965 456 732.

Puntuación

5. Descubre qué número de teléfono es y píntalo.

**Pista 1:** Es un número de 9 cifras.

**Pista 2:** La cifra de sus centenas de millón es 9.

**Pista 3:** La suma de sus cifras es la mitad de 66.



Puntuación

Consulta el solucionario y completa esta tabla con la puntuación obtenida en cada tarea.

DOMINIO DE LOS CONTENIDOS	TAREA					TOTAL	A1
	1	2	3	4	5		
Números							

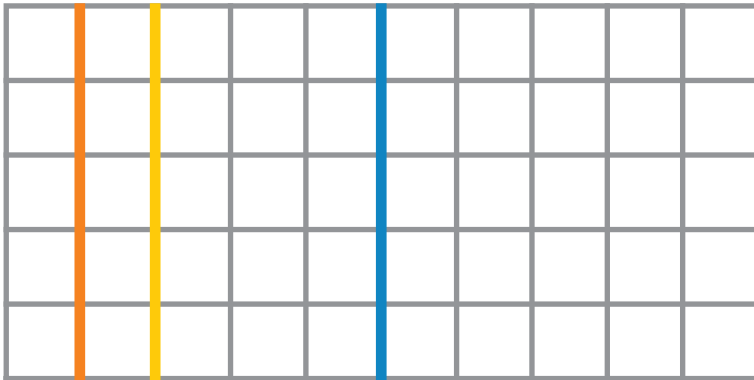
CONSULTA LAS TABLAS DE PUNTUACIÓN DE LA PÁGINA 27 PARA CONOCER TU GRADO DE LOGRO.

## 2. La plantación de árboles

En los viveros plantan árboles en hileras de igual distancia entre ellas.

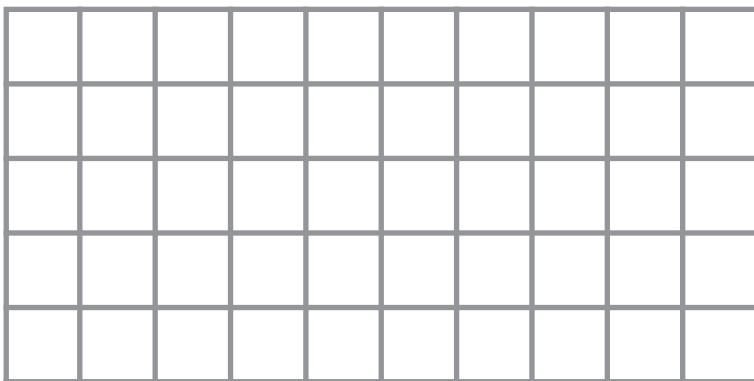


- 1. Primero marcan las hileras en el terreno. Observa la hilera azul y escribe la fracción de terreno que representa.



Puntuación

- 2. Marca en el terreno la fracción  $\frac{3}{10}$ .



Puntuación

3. Pinta el caso en el que las hileras de árboles están más juntas.

Hileras con una separación de  $\frac{3}{5}$

Hileras con una separación de  $\frac{1}{10}$

Hileras con una separación de  $\frac{4}{10}$

Hileras con una separación de  $\frac{2}{5}$

Puntuación

4. Cada hilera de árboles está separada por  $\frac{1}{10}$  parte del terreno. Si plantan 6 árboles en cada hilera, ¿cuántos árboles plantan en  $\frac{3}{10}$  partes del terreno?



Puntuación

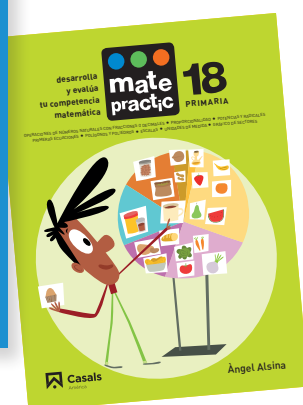
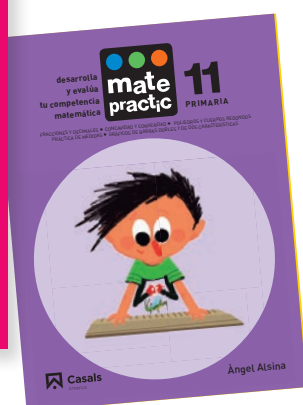
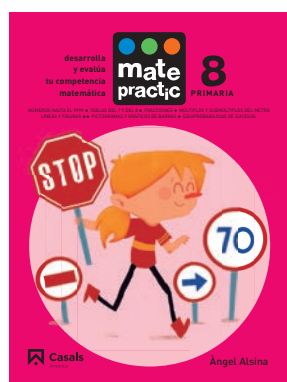
5. Unos trabajadores del vivero plantan árboles en  $\frac{1}{5}$  parte del terreno, y después en  $\frac{2}{10}$  partes más. ¿En qué parte del terreno plantaron árboles en total?

Puntuación

Consulta el solucionario y completa esta tabla con la puntuación obtenida en cada tarea.

DOMINIO DE LOS CONTENIDOS	TAREA					TOTAL	
	1	2	3	4	5		
Números							A2

CONSULTA LAS TABLAS DE PUNTUACIÓN DE LA PÁGINA 27 PARA CONOCER TU GRADO DE LOGRO.



## Nuestros objetivos

- Que el alumno sea matemáticamente competente, es decir, que sea capaz de utilizar sus conocimientos y destrezas matemáticas para enfrentarse a los desafíos de la vida real.
- Diagnosticar, mejorar y evaluar los contenidos, las habilidades y la competencia matemática según los parámetros curriculares e internacionales del TIMSS y la NCTM.

## Este método ofrece

- 18 cuadernos secuenciados por niveles, de 6 a 11 años, para trabajar la matemática de forma globalizada a partir de contextos reales.
- Un programa de tareas que abarca todos los bloques temáticos y las habilidades matemáticas para desarrollar la competencia matemática.

## En matepractic.com

- Prueba de diagnóstico para conocer el nivel de partida más aconsejado.
- Solucionarios para corregir y puntuar las tareas.
- Hojas de cálculo para introducir las puntuaciones y conocer los logros del alumno.
- Guía didáctica.

## ADQUIRIENDO LA LICENCIA DIGITAL

Acceso a todos los niveles.  
Evaluación automática.  
Adaptación al ritmo de aprendizaje.