

desarrolla  
y evalúa  
tu competencia  
matemática



**13**  
PRIMARIA

NÚMEROS DE 7 CIFRAS • PROPIEDADES DE LAS OPERACIONES • FRACCIONES • DECIMALES • SIMETRÍA  
COORDENADAS EN EL ESPACIO • SUBMÚLTIPLOS DEL METRO • ÁNGULOS • MEDIA ARITMÉTICA Y GRÁFICAS



# 1. Los códigos de barras

Los códigos de barras sirven para identificar los productos.

**ESPAÑA**

8 435304 131877

A B C D

**MÉXICO**

7 501234 567893

**PERÚ**

7 751523 668347

A. País de origen  
 B. Empresa  
 C. Producto  
 D. Control

- 1. Encierra en un círculo el código que corresponde a un producto fabricado en España.

Puntuación

- 2. Anota en la tabla los dos números de 6 cifras que hay en el código de México de la presentación. Después, escribe el número anterior y el posterior.

Anterior	Número del código	Posterior

Puntuación

3. Compara los dos números de 6 cifras que hay en el código de Perú de la presentación usando los signos  $<$ ,  $>$ ,  $=$ .

751 523		
---------	--	--

Puntuación

4. Clasifica los números de 6 cifras de los códigos de la presentación en dos grupos.

Menores que 300 000	Mayores que 300 000

Puntuación

5. Suma mentalmente los dos números de 6 cifras de cada código de la presentación y escribe los que tengan un resultado menor que 999 999. Después, resuelve las sumas para hacer la comprobación.

Puntuación

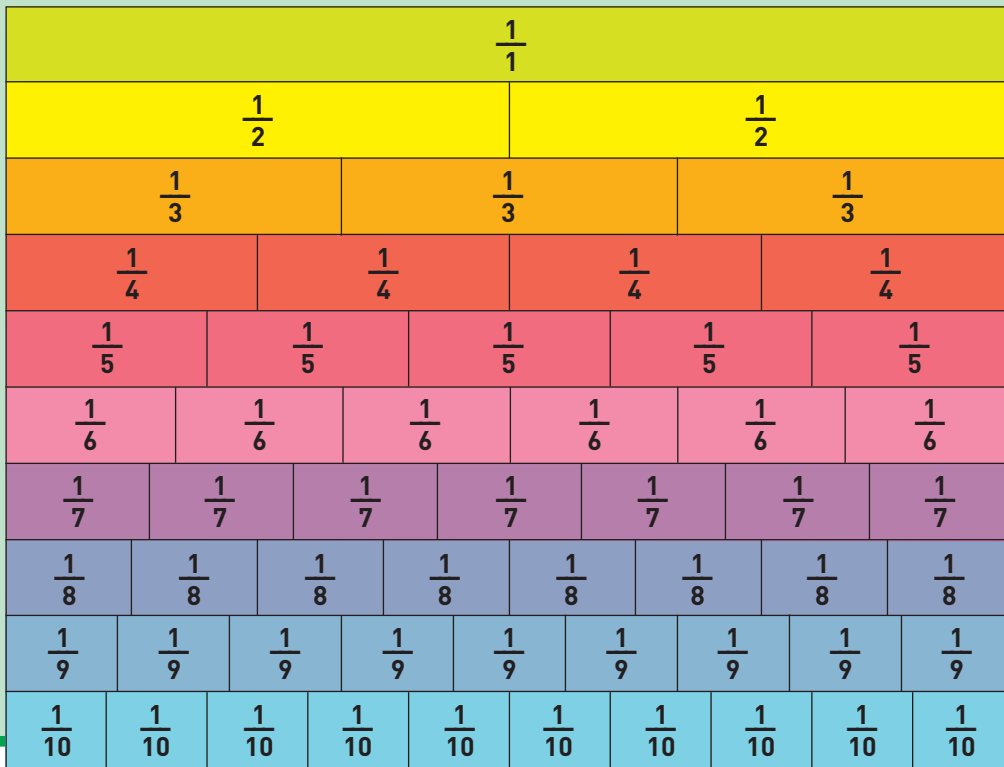
Consulta la hoja de respuestas y completa esta tabla con la puntuación obtenida en cada ejercicio.

DOMINIO DE LOS CONTENIDOS	EJERCICIO					TOTAL	A1
	1	2	3	4	5		
Números							

CONSULTA LAS TABLAS DE PUNTUACIÓN DE LA PÁGINA 27 PARA CONOCER TU GRADO DE LOGRO.

## 2. El cuadro de fracciones

En este cuadro puedes ver algunas fracciones unitarias:



- 1. Completa la tabla.

Fracción	Numerador	Denominador	Nombre de la fracción
$\frac{1}{2}$			

Puntuación

- 2. Si juntas 3 piezas de  $\frac{1}{4}$ , ¿qué fracción de la unidad vas a tener?

Puntuación

3. Si tienes 5 piezas de  $\frac{1}{7}$  y sacas 2 piezas, ¿qué fracción de la unidad vas a tener?

Puntuación

4. Observa una pieza de  $\frac{1}{2}$  e indica cuántas piezas de  $\frac{1}{4}$  necesitas para conseguir la misma longitud.

Puntuación

5. Observa el cuadro inicial y escribe el número que falta en las igualdades siguientes.

$$\frac{1}{4} = \frac{\quad}{8}$$

$$\frac{2}{5} = \frac{\quad}{10}$$

$$\frac{6}{4} = \frac{\quad}{2}$$

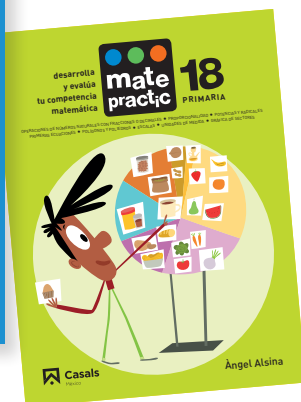
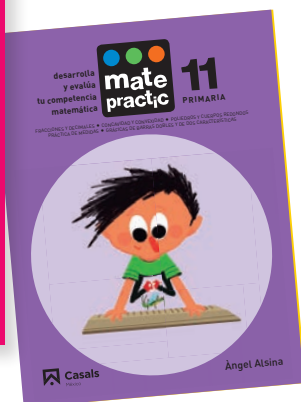
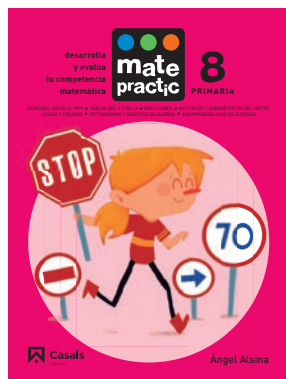
$$\frac{1}{2} = \frac{\quad}{6}$$

Puntuación

Consulta la hoja de respuestas y completa esta tabla con la puntuación obtenida en cada ejercicio.

DOMINIO DE LOS CONTENIDOS	EJERCICIO					TOTAL	
	1	2	3	4	5		
Números							A2

CONSULTA LAS TABLAS DE PUNTUACIÓN DE LA PÁGINA 27 PARA CONOCER TU GRADO DE LOGRO.



## Nuestros objetivos

- Que el alumno sea matemáticamente competente, es decir, que sea capaz de utilizar sus conocimientos y destrezas matemáticas para enfrentarse a los desafíos de la vida real.
- Diagnosticar, mejorar y evaluar los contenidos, las habilidades y la competencia matemática según los parámetros curriculares e internacionales del TIMSS y la NCTM.

## Este método ofrece

- 18 cuadernos secuenciados por niveles, de 6 a 11 años, para trabajar las matemáticas de forma globalizada a partir de contextos reales.
- Un programa de tareas que abarca todos los bloques temáticos y las habilidades matemáticas para desarrollar la competencia matemática.

## En [matepractic.com.mx](http://matepractic.com.mx)

- Prueba de diagnóstico para conocer el nivel de inicio más aconsejado.
- Hoja de respuestas para corregir y calificar las tareas.
- Hojas de cálculo para introducir las calificaciones y conocer los logros del alumno.
- Guía didáctica.

## ADQUIRIENDO LA LICENCIA DIGITAL

Acceso a todos los niveles.  
Evaluación automática.  
Adaptación al ritmo de aprendizaje.