

desenvolupa
i avalua la teva
competència
matemàtica



17
PRIMÀRIA

OPERACIONS AMB FRACCIONS I DECIMALS • PERCENTATGES • COORDENADES UTM • LONGITUD DE LA CIRCUMFERÈNCIA
SUPERFÍCIE DE COSSOS GEOMÈTRICS • VARIABLES ESTADÍSTIQUES I CÀLCUL DE PROBABILITATS

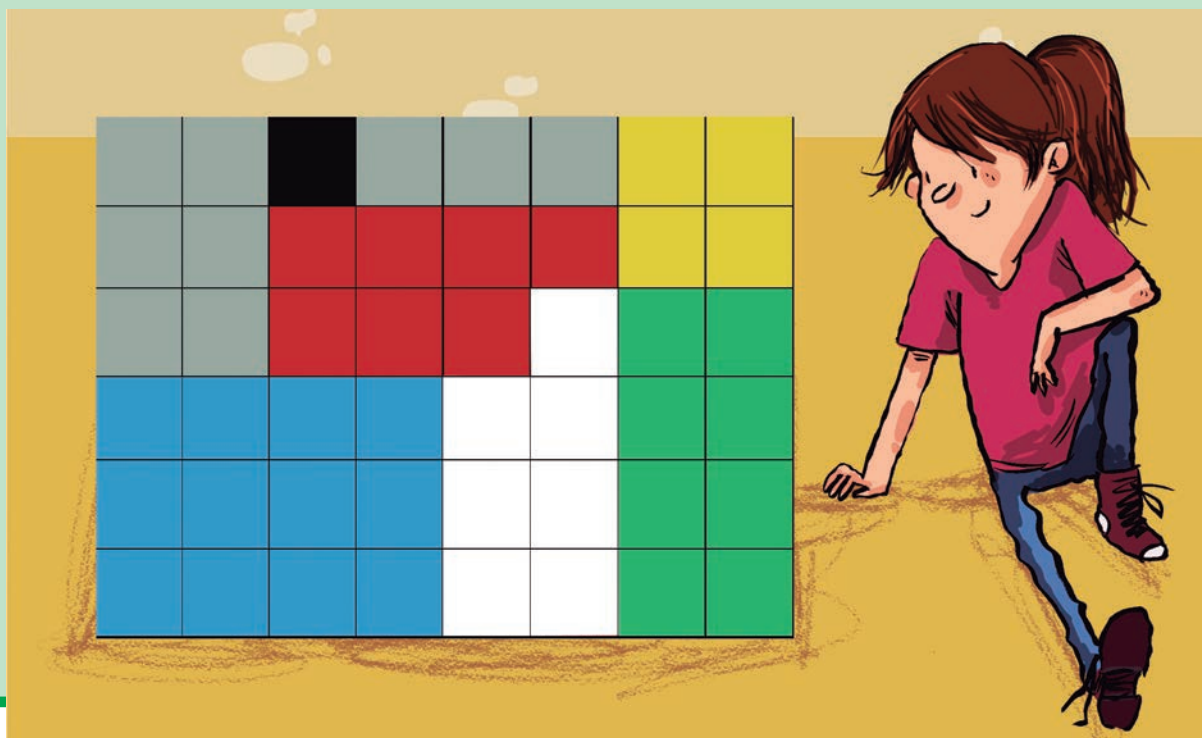


 **Casals**

Àngel Alsina

1. Descubrim fraccions

Hi ha fraccions pertot arreu! Ara descobrirem les fraccions que hi ha en aquest tauler:



1. Observa el tauler i indica quants quadrats hi ha en total. Després, escriu quants quadrats hi ha de color groc i quants n'hi ha de color verd.

Puntuació

2. Escriu en forma de fracció la part del tauler que ocupa el quadrat negre i la que ocupen els quadrats grocs.

Puntuació

- 3. En els casos en què sigui possible, escriu les fraccions irreductibles de la tasca anterior.

Puntuació

- 4. Suma la part del total que ocupen els quadrats blancs i els quadrats negres. Després, escriu-ne la fracció irreductible.

Puntuació

- 5. Busca quadrats d'un sol color que ocupin la quarta part del tauler. Indica de quin color i quants quadrats són, i la fracció del total que ocupen.



Puntuació

Consulta el solucionari i completa aquesta taula amb la puntuació obtinguda en cada tasca.

DOMINI DELS CONTINGUTS	TASCA					TOTAL	
	1	2	3	4	5		
Nombres							A1

HABILITATS MATEMÀTIQUES	1	2	3	4	5	TOTAL	FINAL	
Conèixer							$\times 10 =$	C
Utilitzar							$\times 1,6 =$	U
Raonar							$\times 3,33 =$	R

CONSULTA LES TAULES DE PUNTUACIÓ DE LA PÀGINA 27 PER CONÈIXER EL TEU GRAU D'ASSOLIMENT.

2. Al restaurant

En un restaurant serveixen menjars des de la una del migdia fins a dos quarts de quatre de la tarda.



- 1. El plat amb més èxit és la cuixa de pollastre amb patates. Si demanen aquest plat 16 persones, pinta l'operació correcta per saber quants pollastres sencers consumeixen en total. Després, indica el resultat d'aquesta operació.

$$16 + \frac{1}{4}$$

$$\frac{1}{4} \times 16$$

$$12 : \frac{1}{4}$$

$$16 - \frac{1}{4}$$

$$\frac{1}{4} \times 24$$

$$24 - \frac{1}{4}$$

$$\frac{1}{4} \times 12$$

$$12 - \frac{1}{4}$$

Puntuació

- 2. El cuiner avisa els cambrers que a la cuina només queden 3 pollastres sencers. Quantes cuixes de pollastre més es poden servir?

Puntuació

- 3. Al restaurant serveixen 64 ampolles de mig litre. A quantes ampolles d'un quart de litre equivalen?

Puntuació

- 4. De postres, serveixen flam. Si a cada plat posen $\frac{1}{3}$ d'un flam gran i només queden $\frac{4}{6}$ parts per repartir, quants plats de flam poden servir?



Puntuació

- 5. Durant les 3 últimes mitges hores arriben més clients a menjar al restaurant. Quants quarts d'hora són?

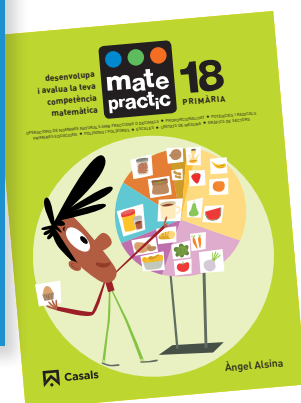
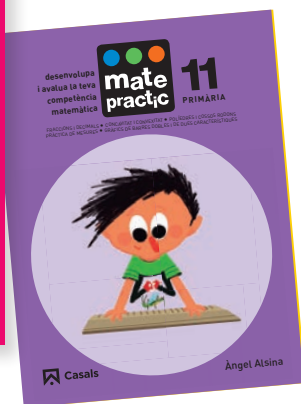
Puntuació

Consulta el solucionari i completa aquesta taula amb la puntuació obtinguda en cada tasca.

DOMINI DELS CONTINGUTS	TASCA					TOTAL	
	1	2	3	4	5		
Nombres							A2

HABILITATS MATEMÀTIQUES	1	2	3	4	5	TOTAL	FINAL
Conèixer							× 10 = C
Utilitzar							× 1,6 = U
Raonar							× 3,33 = R

CONSULTA LES TAULES DE PUNTUACIÓ DE LA PÀGINA 27 PER CONÈIXER EL TEU GRAU D'ASSOLIMENT.



Els nostres objectius

- Que l'alumne sigui matemàticament competent, és a dir, que sigui capaç d'utilitzar els seus coneixements i les seves destreses matemàtiques per fer front als reptes de la vida real.
- Diagnosticar, millorar i avaluar els continguts, les habilitats i la competència matemàtica segons els paràmetres curriculars i internacionals del TIMSS i la NCTM.

Aquest mètode ofereix

- 18 quaderns seqüenciats per nivells, de 6 a 11 anys, per treballar la matemàtica de forma globalitzada a partir de contextos reals.
- Un programa de tasques que inclou tots els blocs temàtics i les habilitats matemàtiques per desenvolupar la competència matemàtica.

A matepractic.cat

- Prova de diagnòstic per conèixer el nivell de partida més aconsellat.
- Solucionaris per corregir i puntuar les tasques.
- Fulls de càlcul per introduir les puntuacions i conèixer el progrés de l'alumne.
- Guia didàctica.

ADQUIRINT LA L·LICÈNCIA DIGITAL

Accés a tots els nivells.
Avaluació automàtica.
Adaptació al ritme d'aprenentatge.