

desenvolupa
i avalua la teva
competència
matemàtica



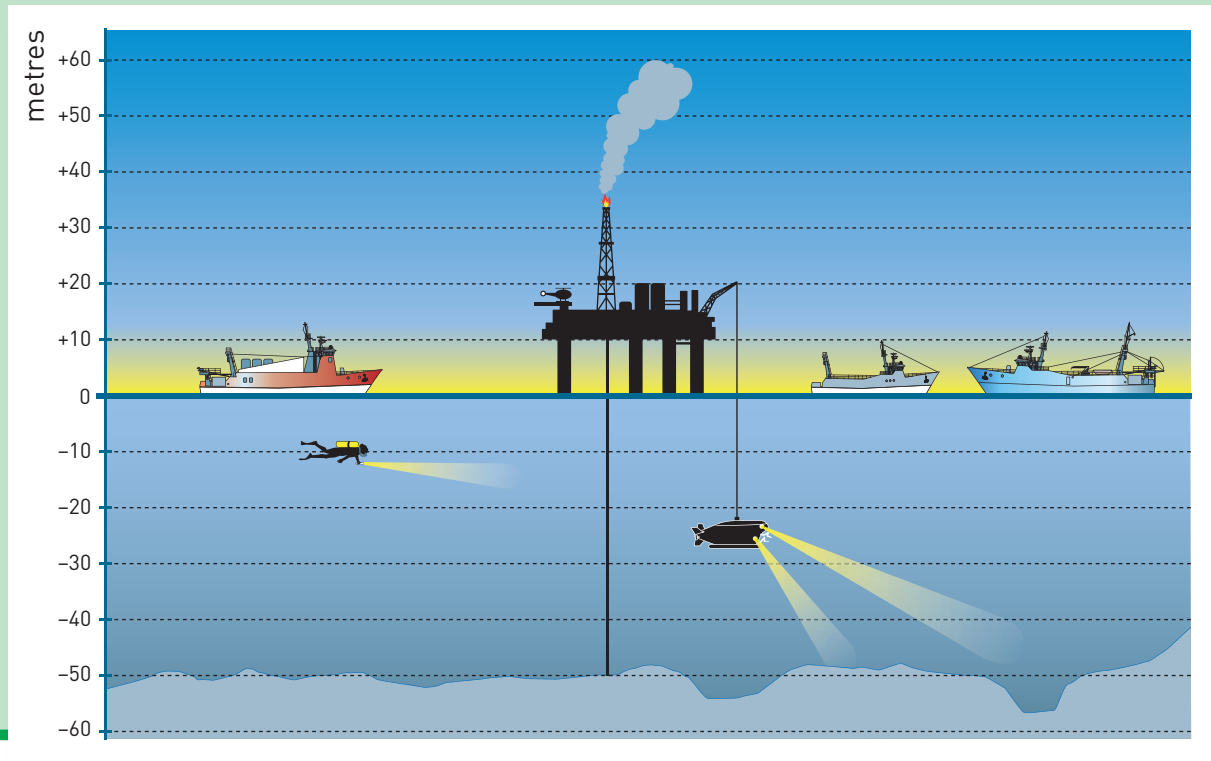
16
PRIMÀRIA

NOMBRES ENTERS, FRACCIONS I DECIMALS • MÚLTIPLES I DIVISORS: MCM I MCD • POTÈNCIES • SIMETRIA
ÀREA DE FIGURES • MESURA D'ANGLES • GRÀFICS LINEALS I DIAGRAMES DE TIJA I FULLES



1. La plataforma petroliera

Les plataformes petrolieres extreuen petroli del subsòl marí. El fons del mar està per sota del nivell 0 i, per expressar-ne la profunditat, es fan servir nombres negatius. Els nombres negatius i els positius formen la família dels nombres enters.



- 1. Expressa amb un nombre enter el nivell de profunditat del bus.

Puntuació

- 2. Compara les parelles de nombres negatius següents amb els signes $<$ i $>$.

-10 -12 -9 -15
 -20 -14 -23 -45

Puntuació

3. Ordena els nombres enters següents del més petit al més gran.

-10 +10 -2 +2 +3 -3 0

○ ○ ○ ○ ○ ○ ○

Puntuació ○

4. Marca els nombres enters següents a la recta numèrica.

-5 +3 +5 -1 +8



Puntuació ○

5. Indica el nivell de profunditat al qual va estar el bus de la presentació si descendeix 8 m més.

Puntuació ○

Consulta el solucionari i completa aquesta taula amb la puntuació obtinguda en cada tasca.

DOMINI DELS CONTINGUTS	TASCA					TOTAL	
	1	2	3	4	5		
Nombres							A1

HABILITATS MATEMÀTIQUES	1	2	3	4	5	TOTAL	FINAL
Conèixer							× 10 = C
Utilitzar							× 1,6 = U
Raonar							× 3,33 = R

CONSULTA LES TAULES DE PUNTUACIÓ DE LA PÀGINA 27 PER CONÈIXER EL TEU GRAU D'ASSOLIMENT.

2. La taula d'Erastòtenes

Erastòtenes va ser un matemàtic, astrònom i geògraf grec que va viure fa 2300 anys. Va inventar moltes coses, com ara la taula d'Erastòtenes, per poder investigar i descobrir curiositats sobre els nombres.

1	2	3	4	5	6	7	8	9	10
11	12	13	14	15	16	17	18	19	20
21	22	23	24	25	26	27	28	29	30
31	32	33	34	35	36	37	38	39	40
41	42	43	44	45	46	47	48	49	50
51	52	53	54	55	56	57	58	59	60
61	62	63	64	65	66	67	68	69	70
71	72	73	74	75	76	77	78	79	80
81	82	83	84	85	86	87	88	89	90
91	92	93	94	95	96	97	98	99	100



- **1.** Encercla els nombres de la taula de 2 en 2, a partir del 2. Tot seguit, marca com s'anomenen els nombres que has encerclat.

Múltiples Divisors Primers

Puntuació

- **2.** Marca amb una creu els nombres de la taula que són múltiples de 3. Després, escriu els nombres d'una taula que alhora són múltiples de 2 i de 3. Quin és el mínim comú múltiple de 2 i de 3?

Puntuació

- 3. Pinta de color taronja els nombres de la taula que són múltiples de 5 i pinta de color blau els que són múltiples de 7.

Puntuació

- 4. Fes una llista dels nombres de la taula que no estan marcats.

Puntuació

- 5. A partir de les activitats anteriors, investiga i escriu tots els nombres de la taula que no són múltiples. Després, pinta el nom d'aquests nombres.

Primers

Compostos

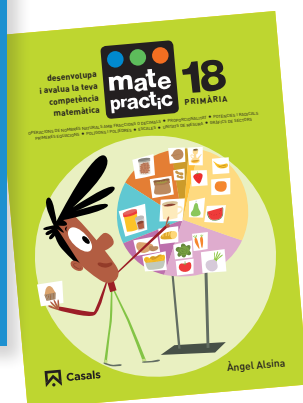
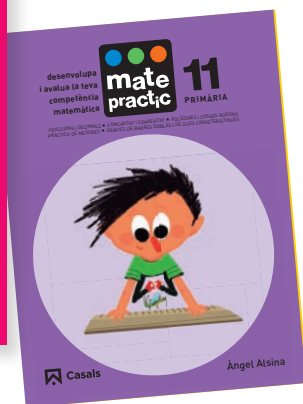
Puntuació

Consulta el solucionari i completa aquesta taula amb la puntuació obtinguda en cada tasca.

DOMINI DELS CONTINGUTS	TASCA					TOTAL	
	1	2	3	4	5		
Nombres							A2

HABILITATS MATEMÀTIQUES	1	2	3	4	5	TOTAL	FINAL	
Conèixer							$\times 10 =$	C
Utilitzar							$\times 1,6 =$	U
Raonar							$\times 3,33 =$	R

CONSULTA LES TAULES DE PUNTUACIÓ DE LA PÀGINA 27 PER CONÈIXER EL TEU GRAU D'ASSOLIMENT.



Els nostres objectius

- Que l'alumne sigui matemàticament competent, és a dir, que sigui capaç d'utilitzar els seus coneixements i les seves destreses matemàtiques per fer front als reptes de la vida real.
- Diagnosticar, millorar i avaluar els continguts, les habilitats i la competència matemàtica segons els paràmetres curriculars i internacionals del TIMSS i la NCTM.

Aquest mètode ofereix

- 18 quaderns seqüenciats per nivells, de 6 a 11 anys, per treballar la matemàtica de forma globalitzada a partir de contextos reals.
- Un programa de tasques que inclou tots els blocs temàtics i les habilitats matemàtiques per desenvolupar la competència matemàtica.

A matepractic.cat

- Prova de diagnòstic per conèixer el nivell de partida més aconsellat.
- Solucionaris per corregir i puntuar les tasques.
- Fulls de càlcul per introduir les puntuacions i conèixer el progrés de l'alumne.
- Guia didàctica.

ADQUIRINT LA L·LICÈNCIA DIGITAL

Accés a tots els nivells.
Avaluació automàtica.
Adaptació al ritme
d'aprenentatge.