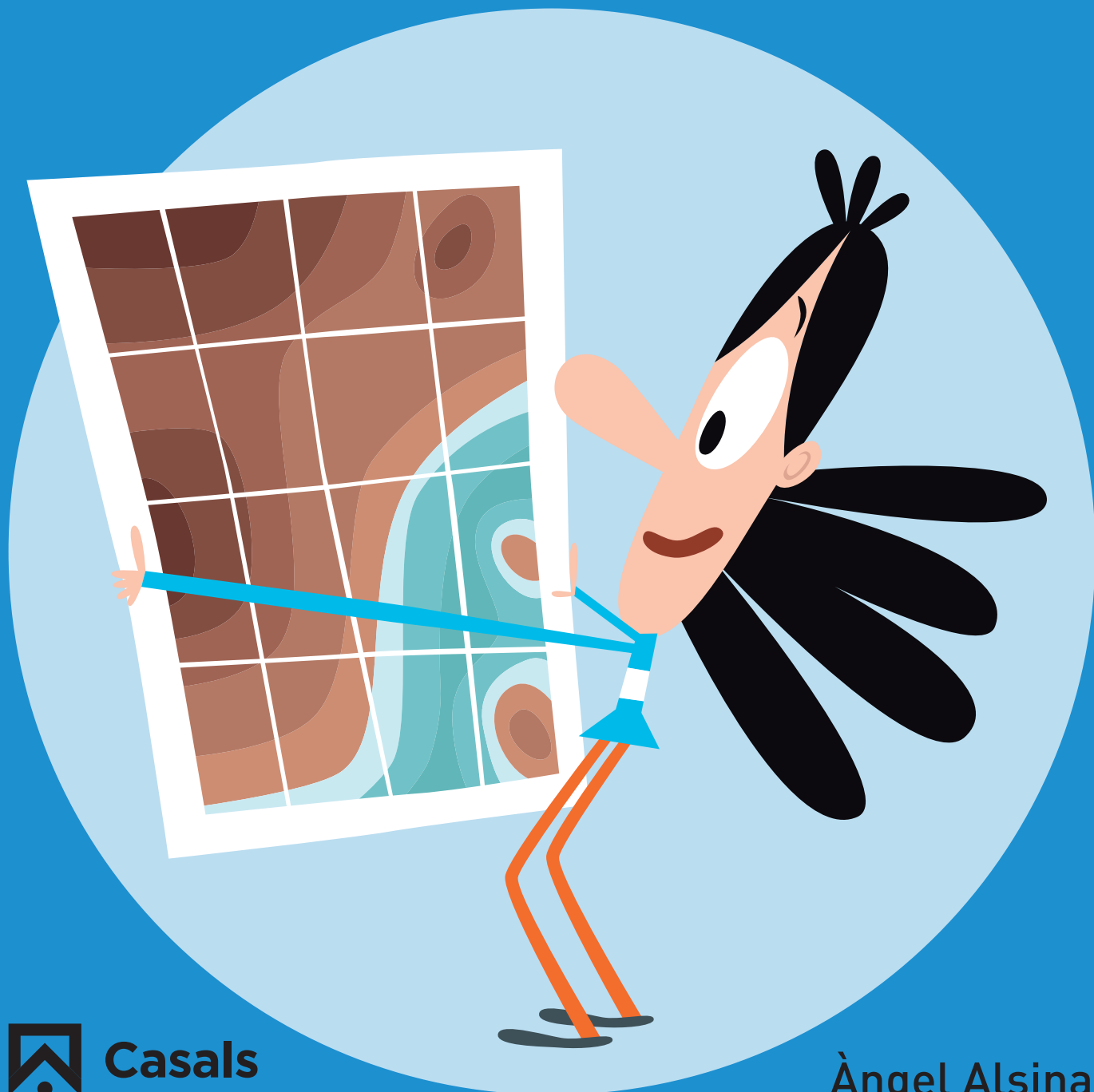


desenvolupa
i avalua la teva
competència
matemàtica



14
PRIMÀRIA

NOMBRES DE MÉS DE 7 XIFRES • FRACCIONS I DECIMALS • PROPORCIONALITAT • PERCENTATGES • ANGLES
POLÍGONS REGULARS • PLÀNOLS I MAPES • MÚLTIPLES DEL METRE • MITJANA ARITMÈTICA • CÀLCUL DE PROBABILITATS



1. Els números de telèfon

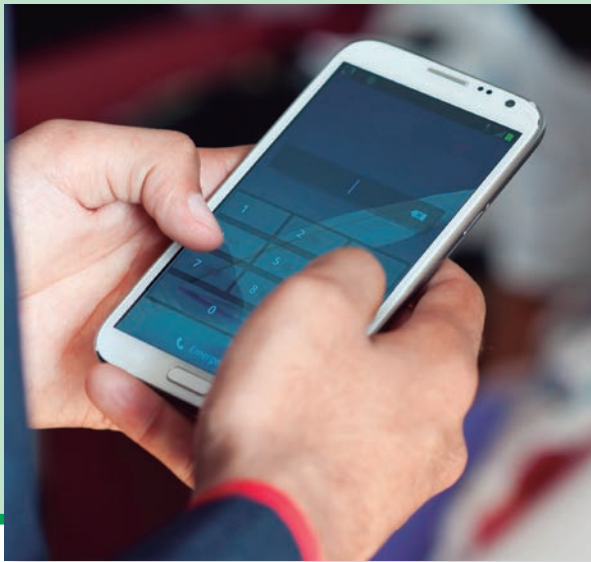
Els números de telèfon són una seqüència de dígits que es fa servir per identificar una línia telefònica dins d'una xarxa telefònica. Estan formats per:

el codi del país + el codi de zona o ciutat + el número de telèfon

Mèxic: +52

Espanya: +34

Xile: +56



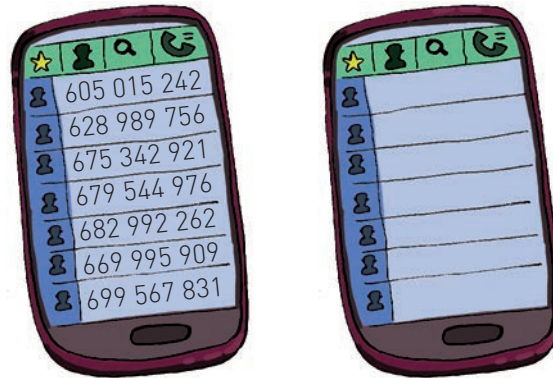
- 1. El número de telèfon de la Laura és el 976 543 234. Indica el número que hauries de guardar a la teva llista de contactes si vius a Espanya.

Puntuació

- 2. El número de telèfon d'en Joan és el 650 782 439. Escriu-lo amb lletres.

Puntuació

3. La llista de contactes d'un telèfon mòbil ordena els números del més petit al més gran. Detecta-hi l'error i escriu-los una altra vegada ja de manera ordenada.



Puntuació

4. Resta mentalment 1000 unitats al número de telèfon 965 456 732.

Puntuació

5. Descobreix quin número de telèfon és i pinta'l.

Pista 1: és un nombre de 9 xifres.

Pista 2: la xifra de les centenes de milió és 9.

Pista 3: la suma de les seves xifres és la meitat de 66.



Puntuació

Consulta el solucionari i completa aquesta taula amb la puntuació obtinguda en cada tasca.

DOMINI DELS CONTINGUTS	TASCA					TOTAL	A1
	1	2	3	4	5		
Nombres							

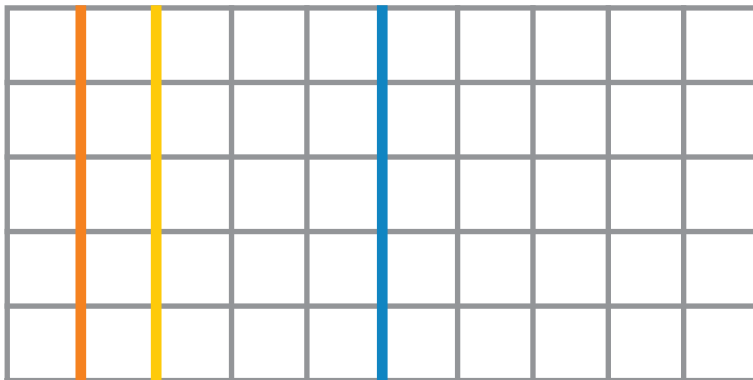
CONSULTA LES TAULES DE PUNTUACIÓ DE LA PÀGINA 27 PER CONÈIXER EL TEU GRAU D'ASSOLIMENT.

2. La plantació d'arbres

En els viviers planten arbres en fileres que mantenen la mateixa distància les unes de les altres.

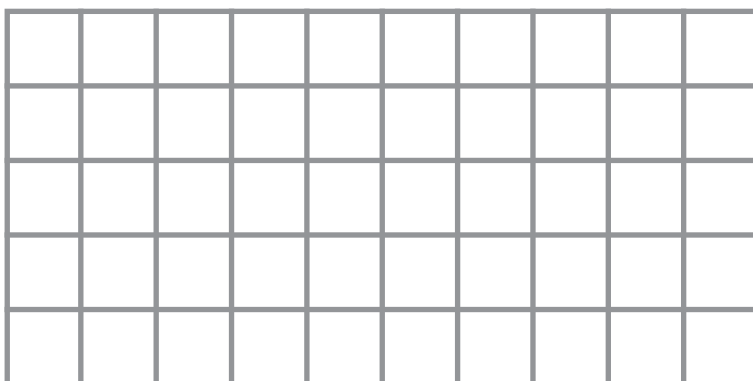


- 1. Primer marquen les fileres en el terreny. Observa la filera blava i escriu la fracció de terreny que representa.



Puntuació

- 2. Marca en el terreny la fracció $\frac{3}{10}$.



Puntuació

3. Pinta el cas en què les fileres d'arbres estan més juntes.

Fileres amb una separació de $\frac{3}{5}$

Fileres amb una separació d' $\frac{1}{10}$

Fileres amb una separació de $\frac{4}{10}$

Fileres amb una separació de $\frac{2}{5}$

Puntuació

4. Cada filera d'arbres està separada per $\frac{1}{10}$ part del terreny. Si planten 6 arbres a cada filera, quants arbres plantaran a $\frac{3}{10}$ parts del terreny?



Puntuació

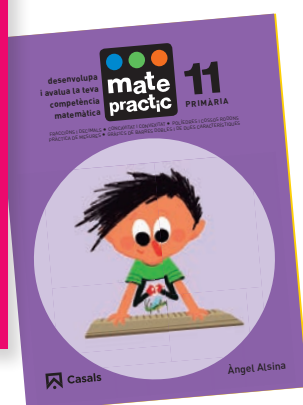
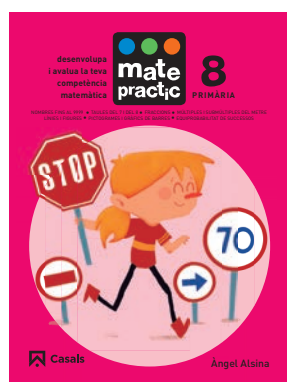
5. Uns treballadors del viver planten arbres a $\frac{1}{5}$ part del terreny, i després a $\frac{2}{10}$ parts més. A quina part del terreny van plantar arbres en total?

Puntuació

Consulta el solucionari i completa aquesta taula amb la puntuació obtinguda en cada tasca.

DOMINI DELS CONTINGUTS	TASCA					TOTAL	
	1	2	3	4	5		
Nombres							A2

CONSULTA LES TAULES DE PUNTUACIÓ DE LA PÀGINA 27 PER CONÈIXER EL TEU GRAU D'ASSOLIMENT.



Els nostres objectius

- Que l'alumne sigui matemàticament competent, és a dir, que sigui capaç d'utilitzar els seus coneixements i les seves destreses matemàtiques per fer front als reptes de la vida real.
- Diagnosticar, millorar i avaluar els continguts, les habilitats i la competència matemàtica segons els paràmetres curriculars i internacionals del TIMSS i la NCTM.

Aquest mètode ofereix

- 18 quaderns seqüenciats per nivells, de 6 a 11 anys, per treballar la matemàtica de forma globalitzada a partir de contextos reals.
- Un programa de tasques que inclou tots els blocs temàtics i les habilitats matemàtiques per desenvolupar la competència matemàtica.

A matepractic.cat

- Prova de diagnòstic per conèixer el nivell de partida més aconsellat.
- Solucionaris per corregir i puntuar les tasques.
- Fulls de càlcul per introduir les puntuacions i conèixer el progrés de l'alumne.
- Guia didàctica.

ADQUIRINT LA LLICÈNCIA DIGITAL

Accés a tots els nivells.
Avaluació automàtica.
Adaptació al ritme
d'aprenentatge.