

desenvolupa
i avalua la teva
competència
matemàtica



13
PRIMÀRIA

NOMBRES DE 7 XIFRES • PROPIETATS DE LES OPERACIONS • FRACCIONS • DECIMALS • SIMETRIA
COORDENADES EN L'ESPAI • SUBMÚLTIPLES DEL METRE • ANGLES • MITJANA ARITMÈTICA I GRÀFICS



Els codis de barres

Els codis de barres serveixen per identificar els productes.

ESPANYA

8 435304 131877

A B C D

MÈXIC

7 501234 567893

PERÚ

7 751523 668347

A. País d'origen
 B. Empresa
 C. Producte
 D. Control

- 1. Encercla el codi de barres que correspongui a un producte fabricat a Espanya.

Puntuació

- 2. Apunta a la taula els dos nombres de 6 xifres que hi ha en el codi de Mèxic de la presentació. Després, escriu-ne el nombre anterior i el posterior.

Anterior	Nombre del codi	Posterior

Puntuació

3. Compara els dos nombres de 6 xifres que hi ha en el codi del Perú de la presentació fent servir els signes $<$, $>$, $=$.

751 523		
---------	--	--

Puntuació

4. Classifica en dos grups els nombres de 6 xifres dels codis de la presentació.

Més petits que 300 000	Més grans que 300 000

Puntuació

5. Suma mentalment els dos nombres de 6 xifres de cada codi de la presentació i escriu els que tinguin un resultat més petit que 999 999. A continuació, resol les sumes per comprovar-ho.

Puntuació

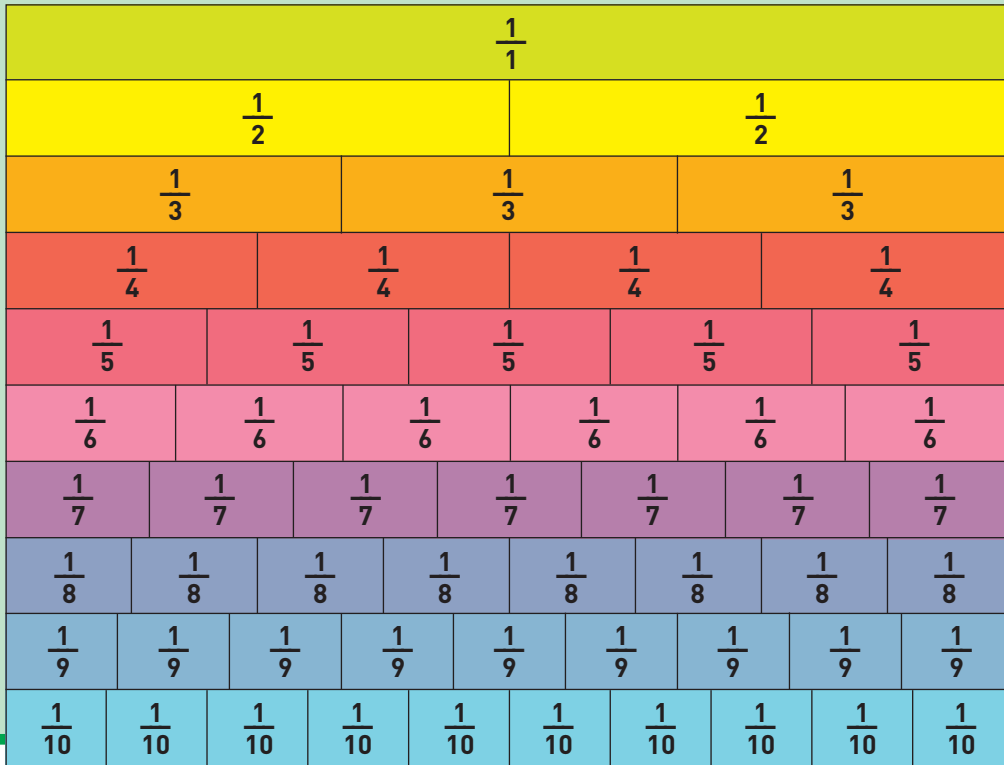
Consulta el solucionari i completa aquesta taula amb la puntuació obtinguda en cada tasca.

DOMINI DELS CONTINGUTS	TASCA					TOTAL	A1
	1	2	3	4	5		
Nombres							

CONSULTA LES TAULES DE PUNTUACIÓ DE LA PÀGINA 27 PER CONÈIXER EL TEU GRAU D'ASSOLIMENT.

2. El quadre de fraccions

En aquest quadre pots veure algunes fraccions unitàries.



- 1. Completa la taula.

Fracció	Numerador	Denominador	Nom de la fracció
$\frac{1}{2}$			

Puntuació

- 2. Si ajuntes 3 peces d' $\frac{1}{4}$, quina fracció de la unitat tindràs?

Puntuació

3. Si tens 5 peces i en treus 2, quina fracció de la unitat tindràs?

Puntuació

4. Observa una peça d' $\frac{1}{2}$ i indica quantes peces d' $\frac{1}{4}$ necessites per aconseguir la mateixa longitud.

Puntuació

5. Observa el quadre inicial i escriu el nombre que falta en les igualtats següents.

$$\frac{1}{4} = \frac{\quad}{8}$$

$$\frac{2}{5} = \frac{\quad}{10}$$

$$\frac{6}{4} = \frac{\quad}{2}$$

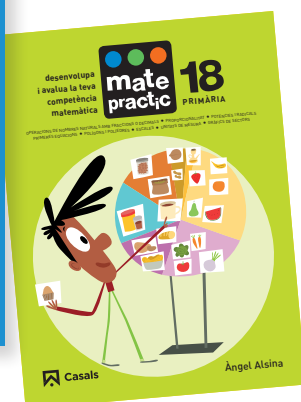
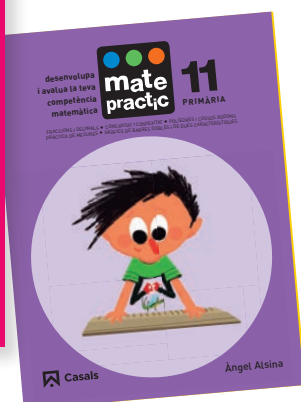
$$\frac{1}{2} = \frac{\quad}{6}$$

Puntuació

Consulta el solucionari i completa aquesta taula amb la puntuació obtinguda en cada tasca.

DOMINI DELS CONTINGUTS	TASCA					TOTAL	
	1	2	3	4	5		
Nombres							A2

CONSULTA LES TAULES DE PUNTUACIÓ DE LA PÀGINA 27 PER CONÈIXER EL TEU GRAU D'ASSOLIMENT.



Els nostres objectius

- Que l'alumne sigui matemàticament competent, és a dir, que sigui capaç d'utilitzar els seus coneixements i les seves destreses matemàtiques per fer front als reptes de la vida real.
- Diagnosticar, millorar i avaluar els continguts, les habilitats i la competència matemàtica segons els paràmetres curriculars i internacionals del TIMSS i la NCTM.

Aquest mètode ofereix

- 18 quaderns seqüenciats per nivells, de 6 a 11 anys, per treballar la matemàtica de forma globalitzada a partir de contextos reals.
- Un programa de tasques que inclou tots els blocs temàtics i les habilitats matemàtiques per desenvolupar la competència matemàtica.

A matepractic.cat

- Prova de diagnòstic per conèixer el nivell de partida més aconsellat.
- Solucionaris per corregir i puntuar les tasques.
- Fulls de càlcul per introduir les puntuacions i conèixer el progrés de l'alumne.
- Guia didàctica.

ADQUIRINT LA LLICÈNCIA DIGITAL

Accés a tots els nivells.
Avaluació automàtica.
Adaptació al ritme d'aprenentatge.